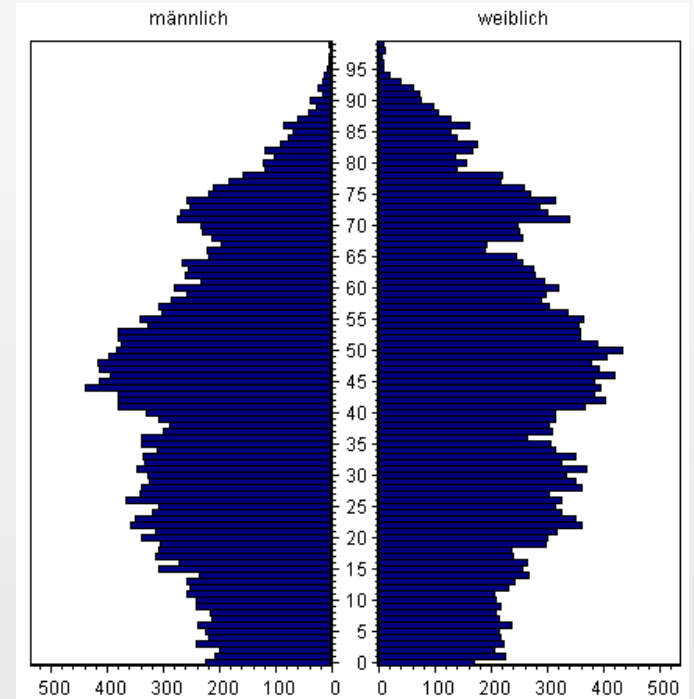
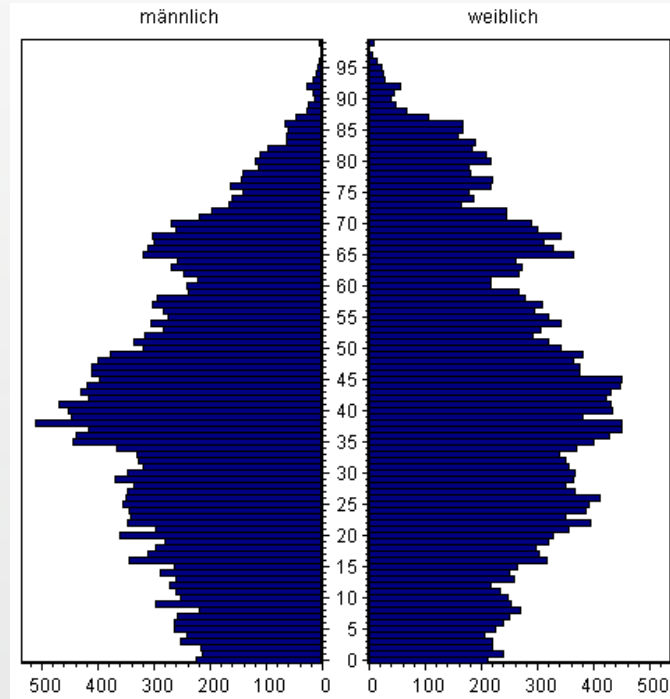


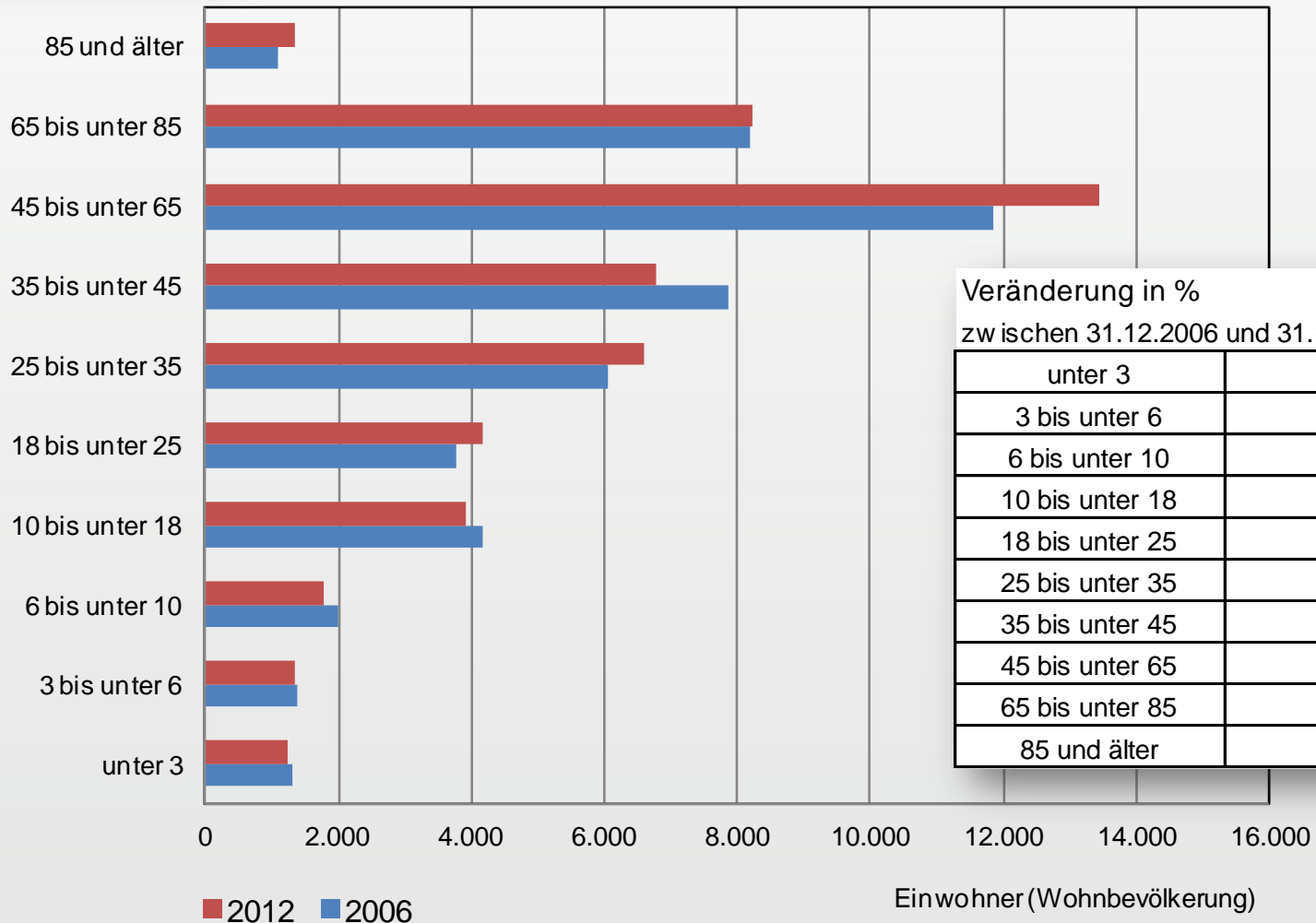
Altersaufbau 2006

Altersaufbau 2012



Veränderung seit 2006

Stadt Ravensburg - Personen nach Altersgruppen (Registerdaten)



Veränderung in %
zwischen 31.12.2006 und 31.12.2012

unter 3	-7,1
3 bis unter 6	-3,8
6 bis unter 10	-11,2
10 bis unter 18	-6,0
18 bis unter 25	11,1
25 bis unter 35	8,9
35 bis unter 45	-13,8
45 bis unter 65	13,5
65 bis unter 85	0,2
85 und älter	21,9

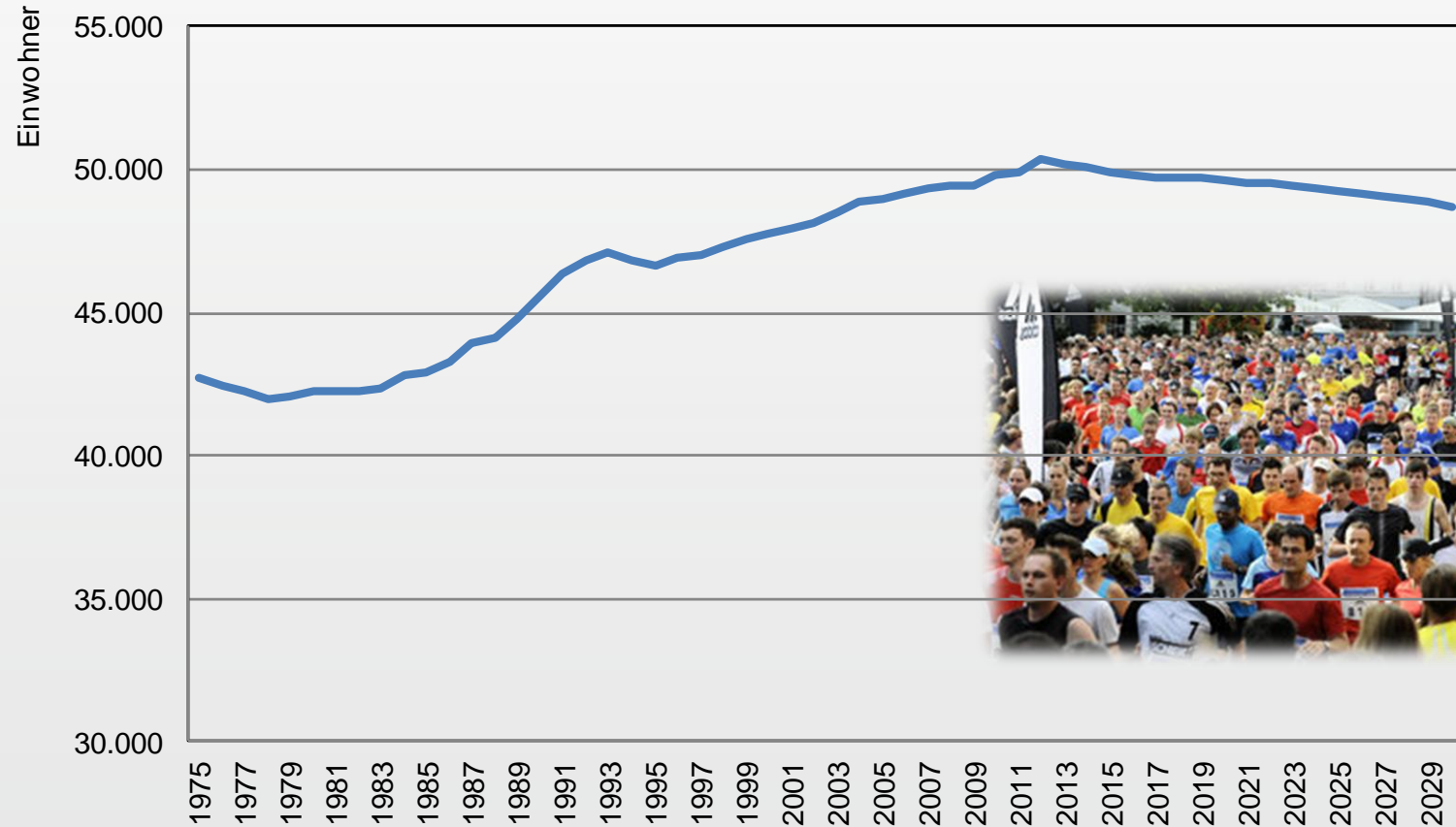
Methoden: Kleinräumige Bevölkerungsvorausrechnung 41 Teilräume

Analyse der Situation vor Ort, räumliche und
demografische Besonderheiten

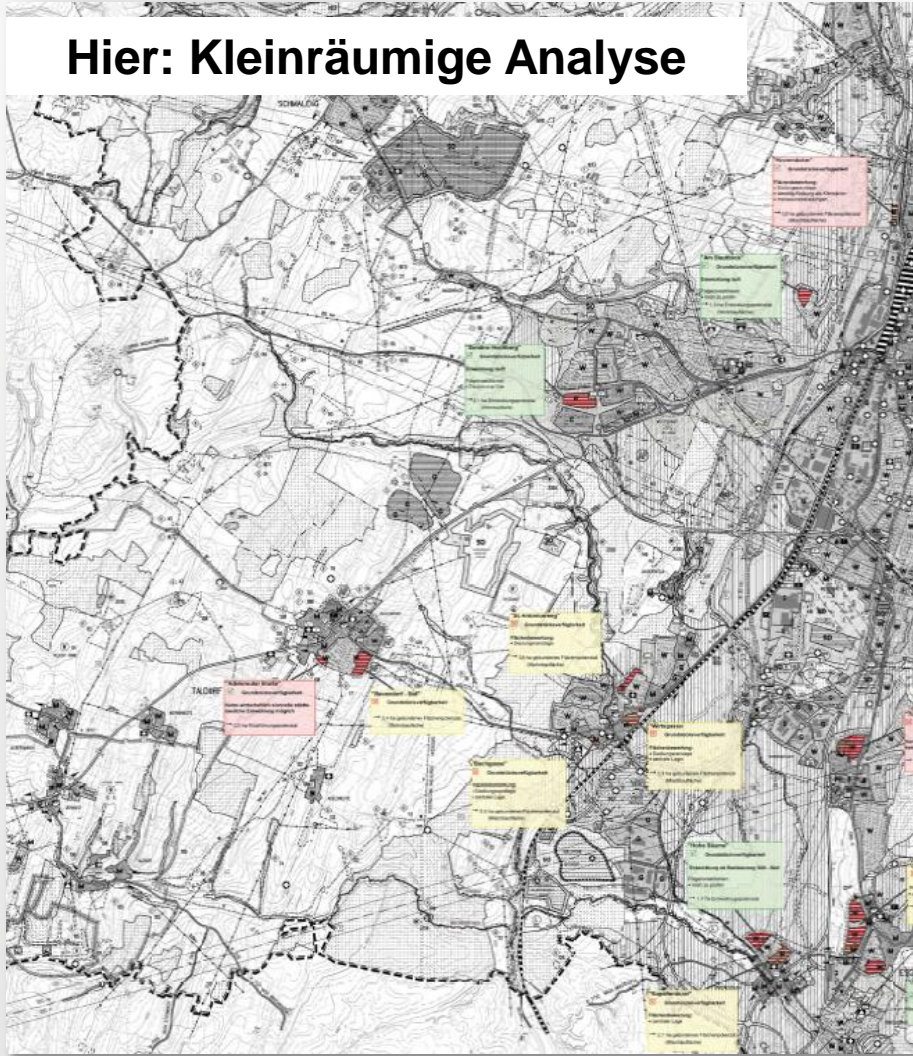
Berücksichtigung örtlicher Planungsansätze /
Erwartungen /-Möglichkeiten



Stadt Ravensburg - Bevölkerungsveränderung - Prognose (StaLa)



Hier: Kleinräumige Analyse



Stadt Ravensburg

Stadtteile	Vorausrechnungsgebiete	Anzahl Einwohner (Wohnbevölkerung)			
		31.12.2006	31.12.2012	Ver- änderung	Ver- änderung %
Altstadt (Innenstadt)	Altstadt	2.953	3.090	137	4,6
Nordstadt	Nordstadt 1	1.727	1.919	192	11,1
	Nordstadt 2	452	460	8	1,8
Sonnenbüchel/Burach	Breitenen	883	933	50	5,7
	Sonnenbüchel/Burach	2.156	2.148	-8	-0,4
	Gew erbeschulen	131	134	3	2,3
Andermannsberg	Wassertreter	1.129	1.166	37	3,3
	Hauptfriedhof/EK	147	174	27	18,4
	Rauenegg	633	706	73	11,5
	Andermannsberg	727	800	73	10,0
Schonreute	Schorreute	2.504	2.601	97	3,9
Südstadt	Ziegelstraße	1.622	1.848	226	13,9
	Bannegg/St. Christina	1.423	1.544	121	8,5
	Südstadt 1	2.916	2.980	64	2,2
	GE Schubertstraße	105	94	-11	-10,5
Schussensiedlung	Schussensiedlung 1	1.816	1.759	-57	-3,1
	GE Schussensiedlung	154	127	-27	-17,5
	Schussensiedlung 2	627	588	-39	-6,2
Sennerbad	Sennerbad	432	418	-14	-3,2
Weststadt	Galgenhalde	1.224	1.244	20	1,6
	Mittelösch 1	1.373	1.332	-41	-3,0
	Mittelösch 2	1.996	2.006	10	0,5
	Karl-Erb-Ring	1.475	1.472	-3	-0,2
	Rümelinstraße	1.787	1.618	-169	-9,5
	Domäne Hochberg	1.577	1.637	60	3,8
Hinzistobel	Hinzistobel	192	297	105	54,7
Oberzell	Oberzell	2.232	2.408	176	7,9
Bavendorf	Bavendorf	1.266	1.314	48	3,8
Dürnast	Dürnast	289	273	-16	-5,5
Adelsreute	Adelsreute	85	76	-9	-10,6
Taldorf	Taldorf	271	285	14	5,2
Alberskirch	Alberskirch	216	183	-33	-15,3
Weißenau	Weißenau	1.737	1.750	13	0,7
Weingartshof	Weingartshof	1.209	1.246	37	3,1
Torkenweiler	Torkenweiler	1.857	1.902	45	2,4
Sickenried	Sickenried	749	724	-25	-3,3
Oberhofen	Oberhofen	1.211	1.211	0	0,0
Obereschach	Obereschach	1.204	1.153	-51	-4,2
Untereschach	Untereschach	598	599	1	0,2
Gornhofen	Gornhofen	420	476	56	13,3
Schmalegg	Schmalegg	2.185	2.102	-83	-3,8

Impulsgebender Faktor Bautätigkeit

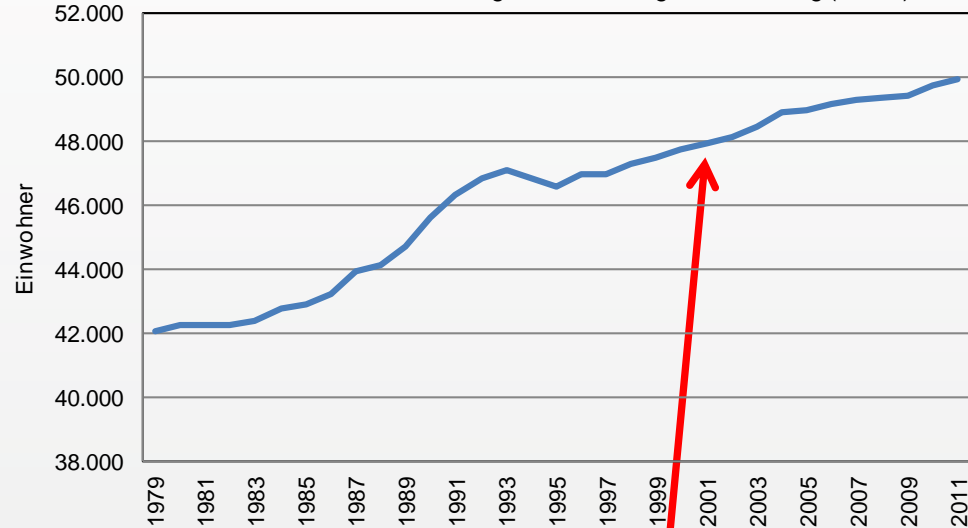
1991-2005 (Mittel):

261 Wohnungen/Jahr
(3,2 Wohn./Gebäude)

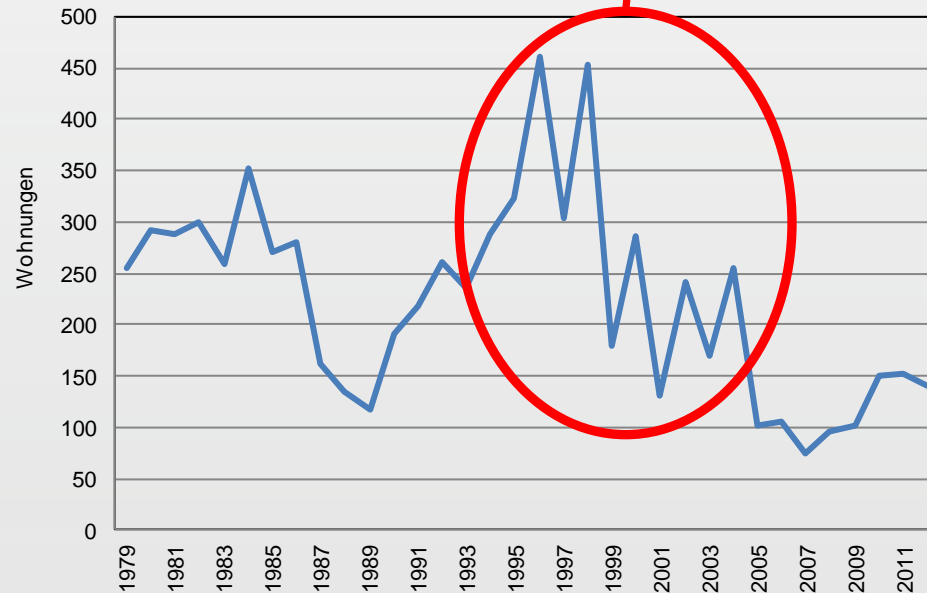
2006-2012 (Mittel):

117 Wohnungen/Jahr
(2,14 Wohn./Gebäude)

Stadt Ravensburg - Bevölkerungsveränderung (StaLa)

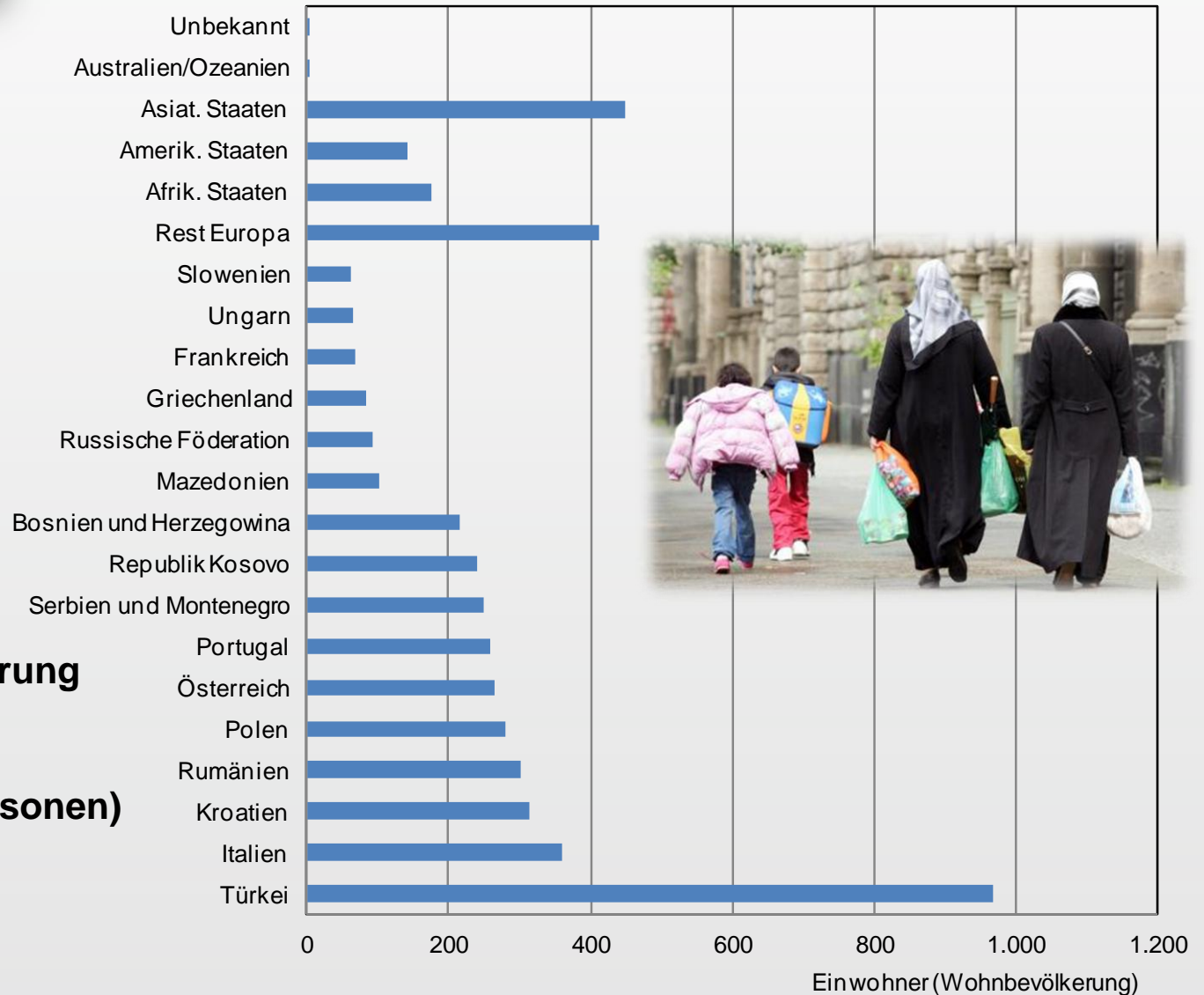


Stadt Ravensburg - Bautätigkeit (Fertigstellungen im Wohnbau: StaLa)



Kleinräumige Analyse (Auszüge)

Stadt Ravensburg - Personen nach 1. Staatsangehörigkeit am 31.12.2012
ohne Deutsche (Registerdaten)



**Ausländische Bevölkerung
relativ stabil seit 2006**

2012: 10,5% (5.119 Personen)



**Ausländische Bevölkerung
2012: 10,5%**

**Deutsche Bevölkerung mit
Zuwanderungshintergrund**

**17,3% (Kinder nehmen den
Zuwanderungshintergrund der Eltern mit)**

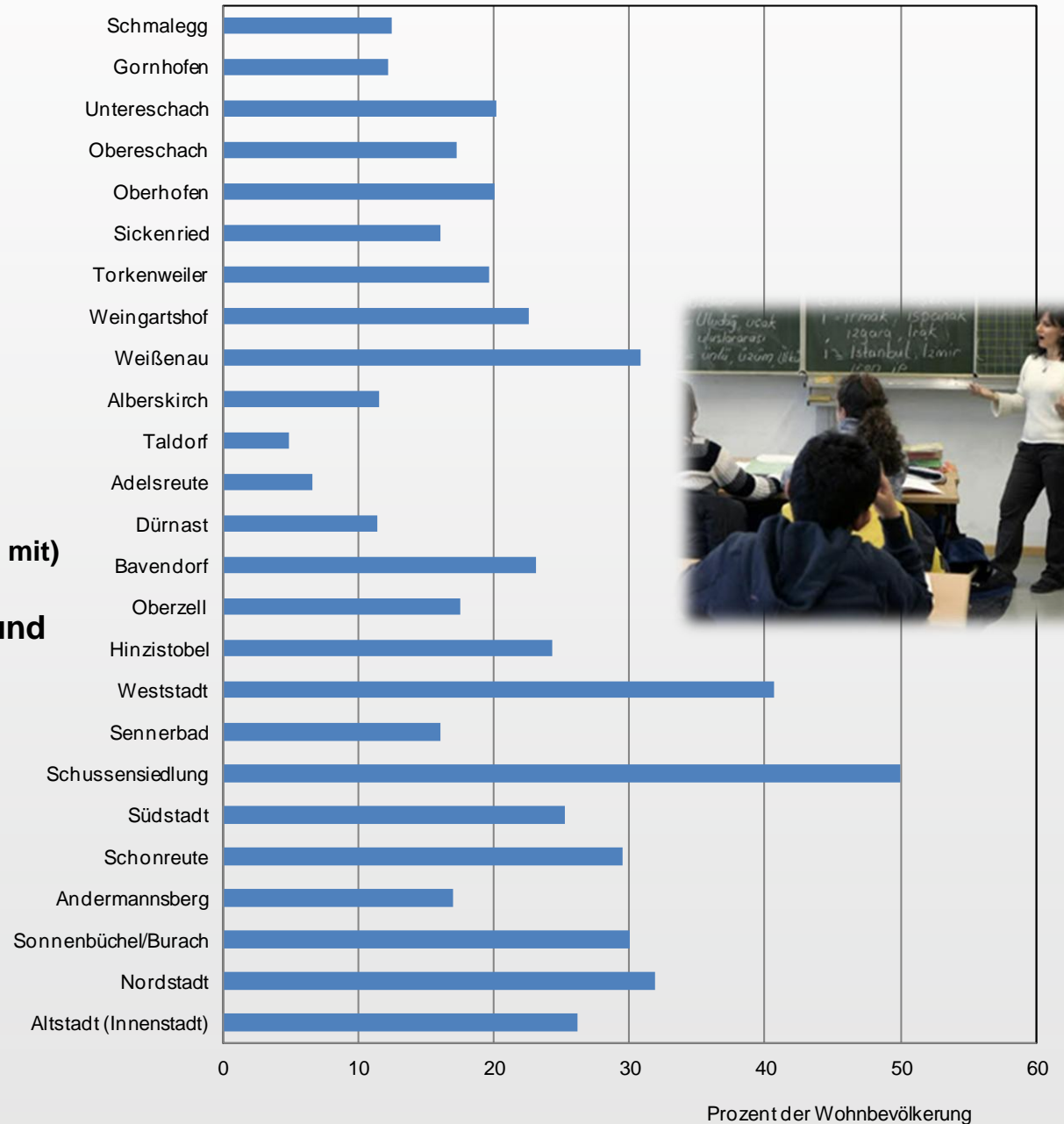
**Summe aus ausl. Bevölkerung und
Bevölkerung mit
Zuwanderungshintergrund:**

„Migrationshintergrund“:

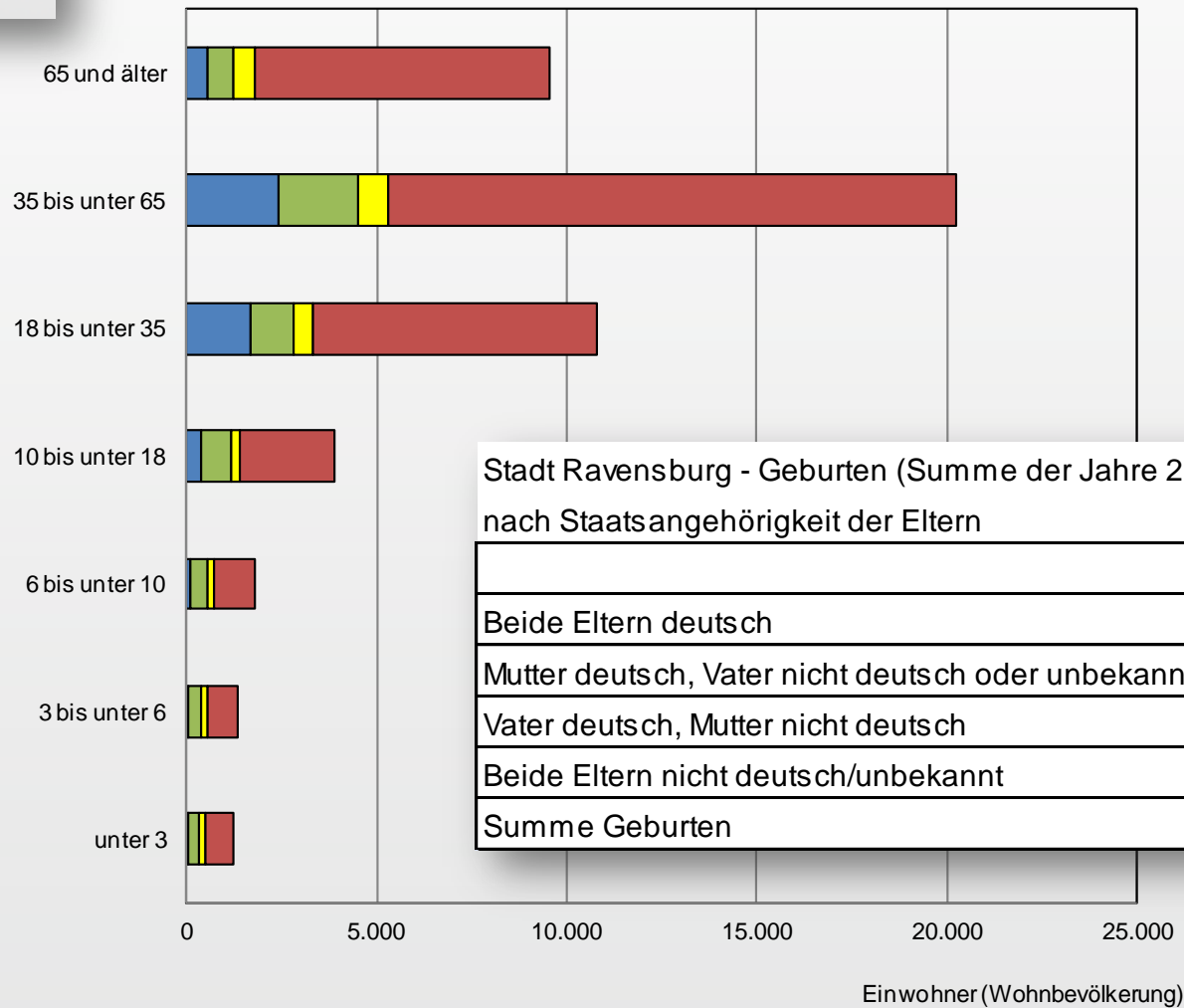
27,8%

Baden-Württemberg 2011:

26,2%



Stadt Ravensburg - Personen nach Zuwanderungshintergrund am 31.12.2012
(Registerdaten)

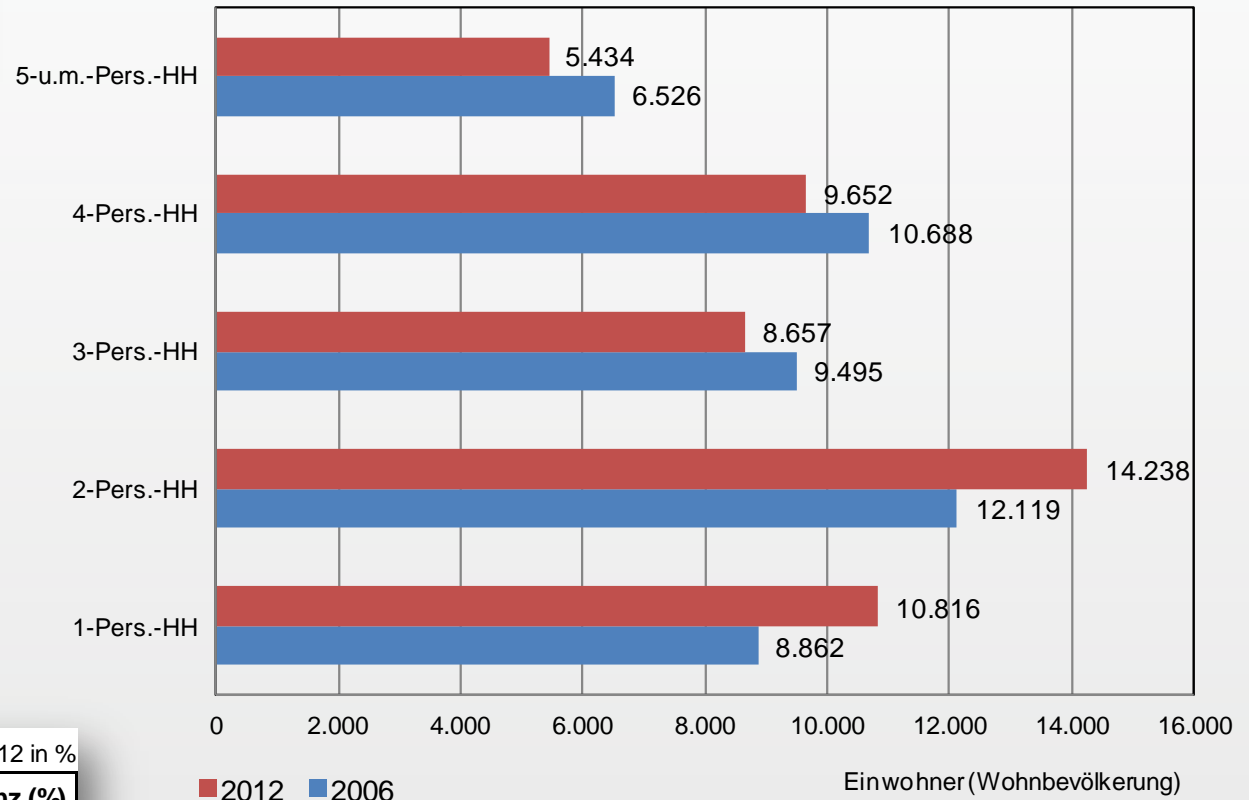


Stadt Ravensburg - Geburten (Summe der Jahre 2006-2012)
nach Staatsangehörigkeit der Eltern

	abs.	%
Beide Eltern deutsch	1600	53,2
Mutter deutsch, Vater nicht deutsch oder unbekannt	883	29,4
Vater deutsch, Mutter nicht deutsch	245	8,2
Beide Eltern nicht deutsch/unbekannt	278	9,2
Summe Geburten	3.006	100,0

■ Nicht deutsch
 ■ Deutsch-Einbürgerung
 ■ Deutsch-Aussiedler
 ■ Deutsch

Stadt Ravensburg - Personen in Haushalten nach Haushaltgröße
(Registerdaten)



Personen in Haushalten - Differenz 2006-2012 in %

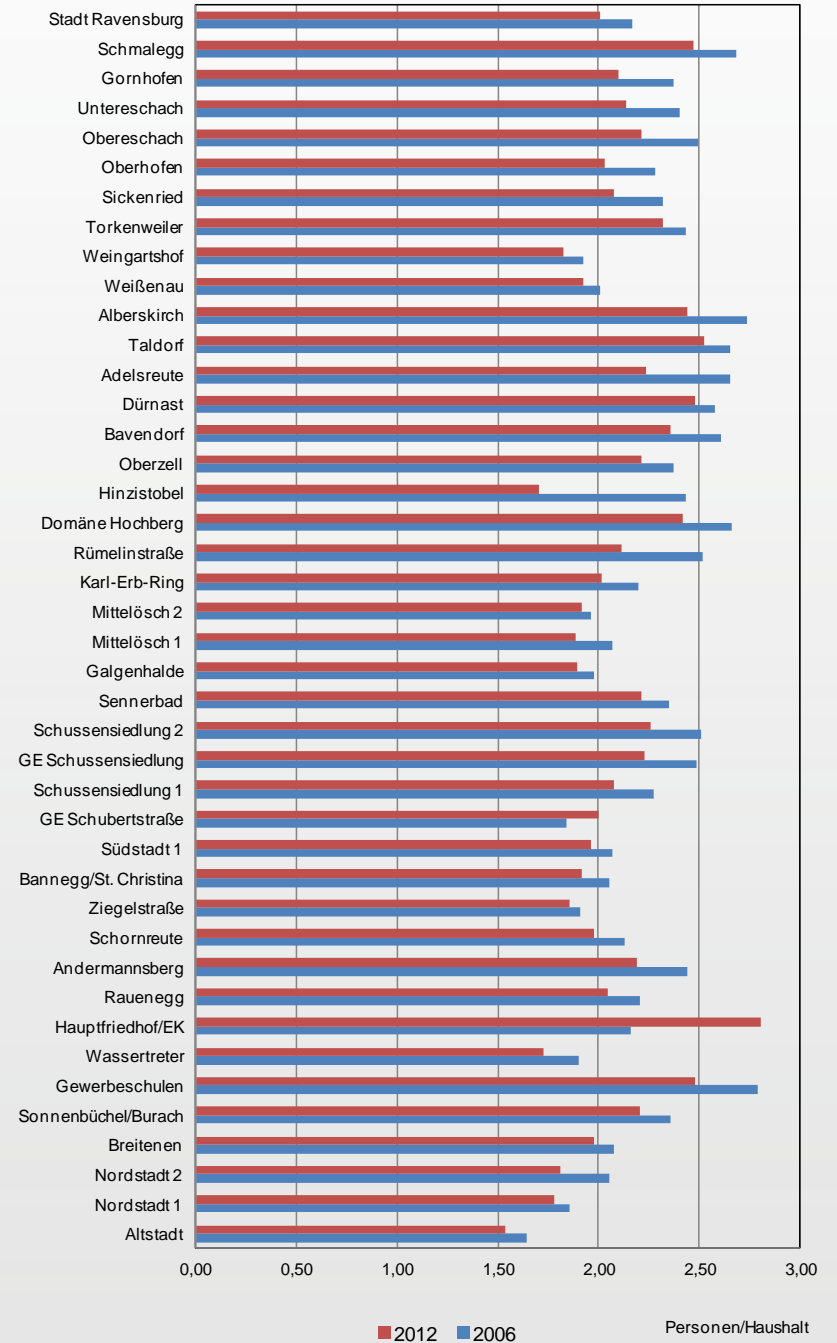
	Differenz (%)
1-Pers.-HH	22,0
2-Pers.-HH	17,5
3-Pers.-HH	-8,8
4-Pers.-HH	-9,7
5-u.m.-Pers.-HH	-16,7
Summe Personen	2,3



Durchschnittliche HH-Größe

2006: 2,17

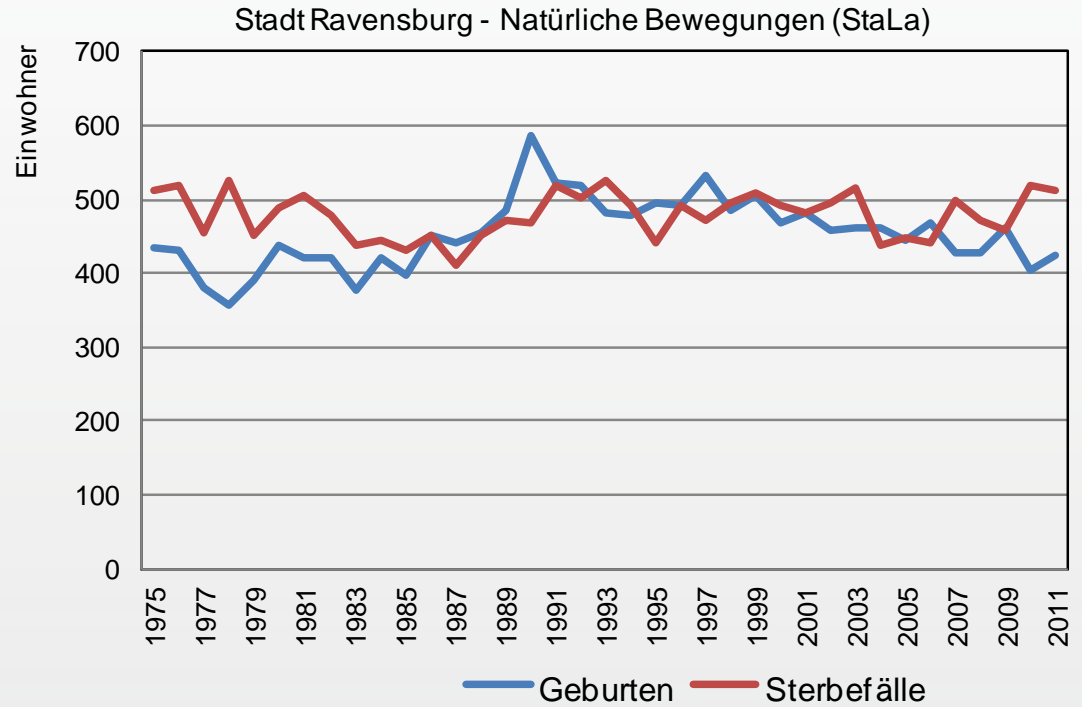
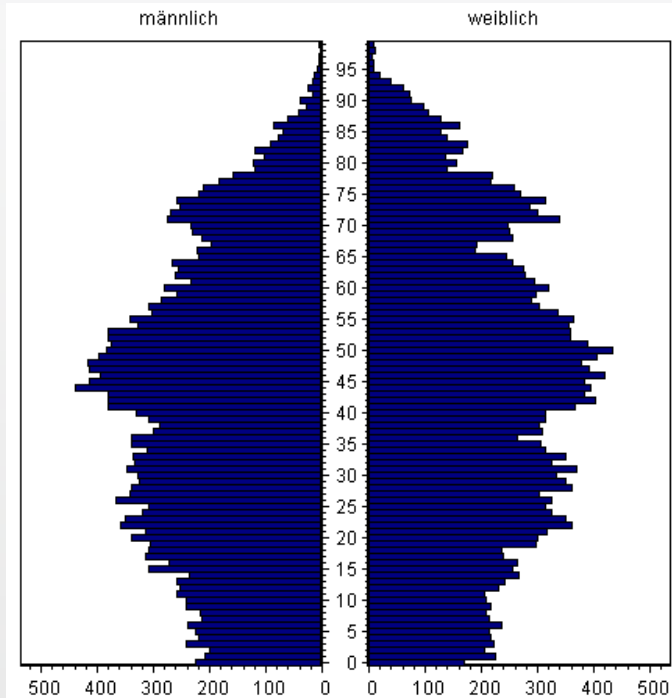
2012: 2,01





Stadt Ravensburg - Wohnbevölkerung nach Haushaltstyp (BfLR) - Differenz 2006-2012

	Differenz (%)
Einpersonenhaushalt, unter 30 Jahren alt	40,1
Einpersonenhaushalt, 30 bis unter 60 Jahre alt	19,2
Einpersonenhaushalt, 60 Jahre alt oder älter	16,6
Paar, keine weitere Person, jüngerer Partner unter 30 Jahre alt (Phase der Gründung)	26,3
Paar, keine weitere Person, jüngerer Partner 30 bis unter 60 Jahre alt	16,0
Paar, keine weitere Person, jüngerer Partner 60 Jahre oder älter	23,3
Paar mit Kind(ern) in der Phase der Expansion	-8,6
Paar mit Kind(ern) in der Phase der Konsolidierung	-10,0
Paar mit Nachkomme(n) in der Phase der Schrumpfung	-7,5
Bezugsperson ohne Partner, mit Kind(ern) ('alleinerziehend')	-1,3
Sonstiger Mehrpersonenhaushalt ohne Kind(er)	-13,7
Summe	2,3

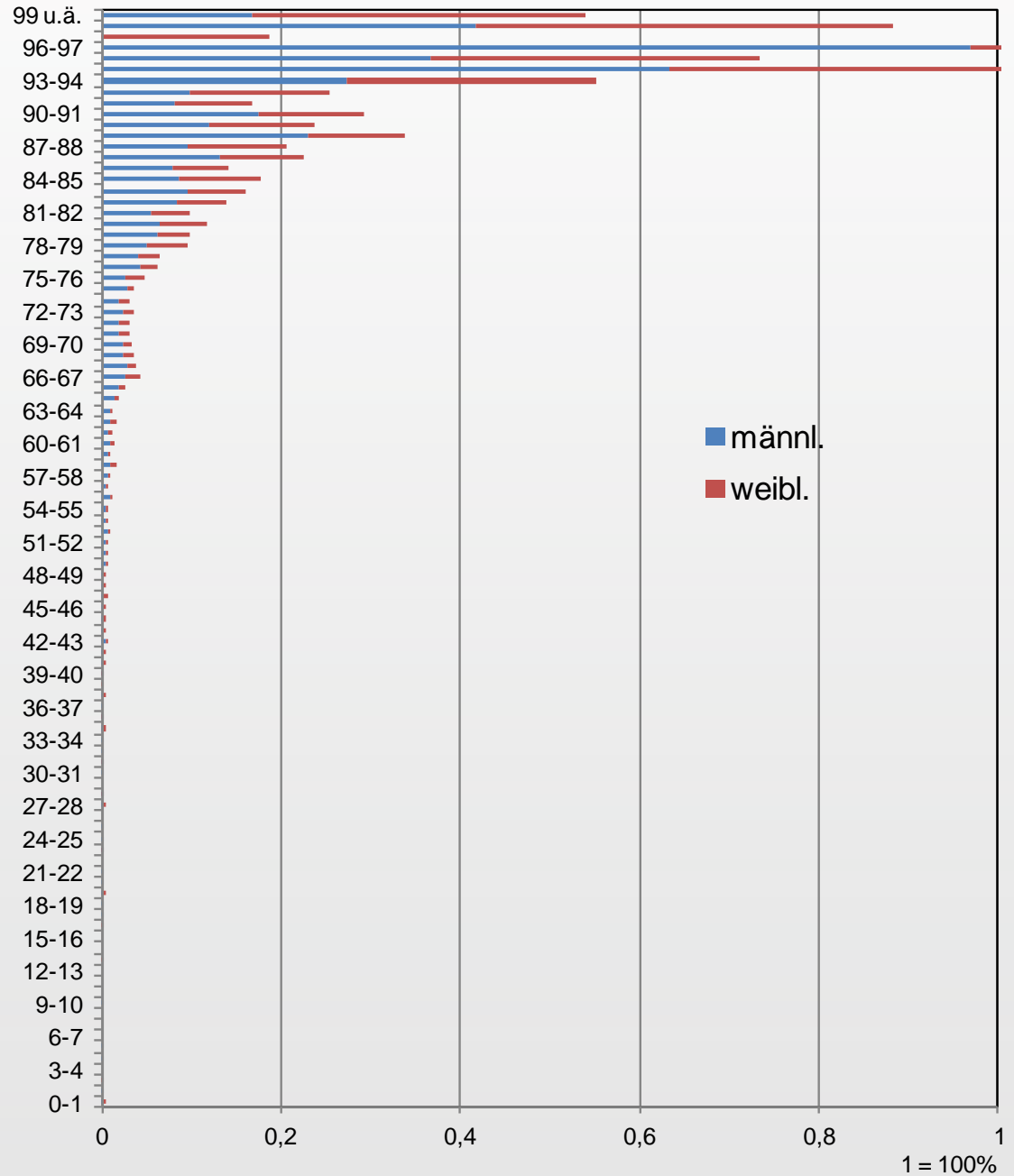


Beeinflussung der Einwohnerzahl durch natürliche Bewegungen: rund 1,85% p.a. in den vergangenen 7 Jahren

Stadt Ravensburg - Mortalität (Mittel der Jahre 2006-2011)

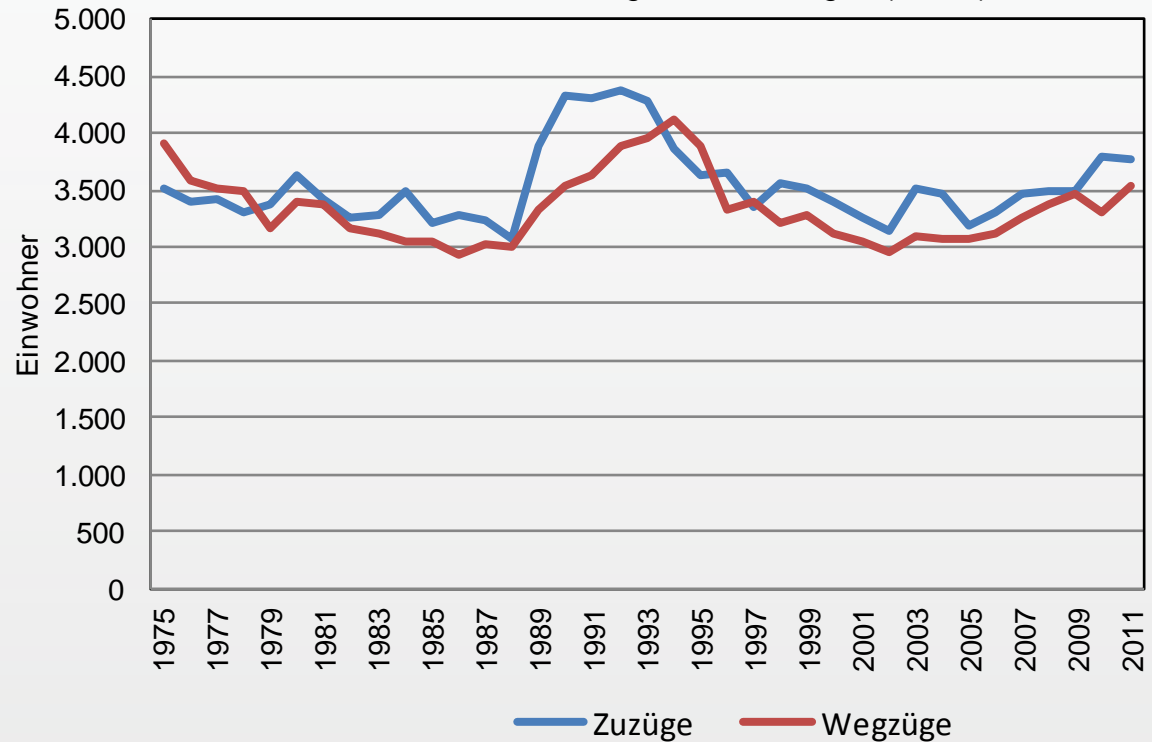


Männer: 75 J.
 Frauen: 82 J.





Stadt Ravensburg - Wanderungen (StaLa)



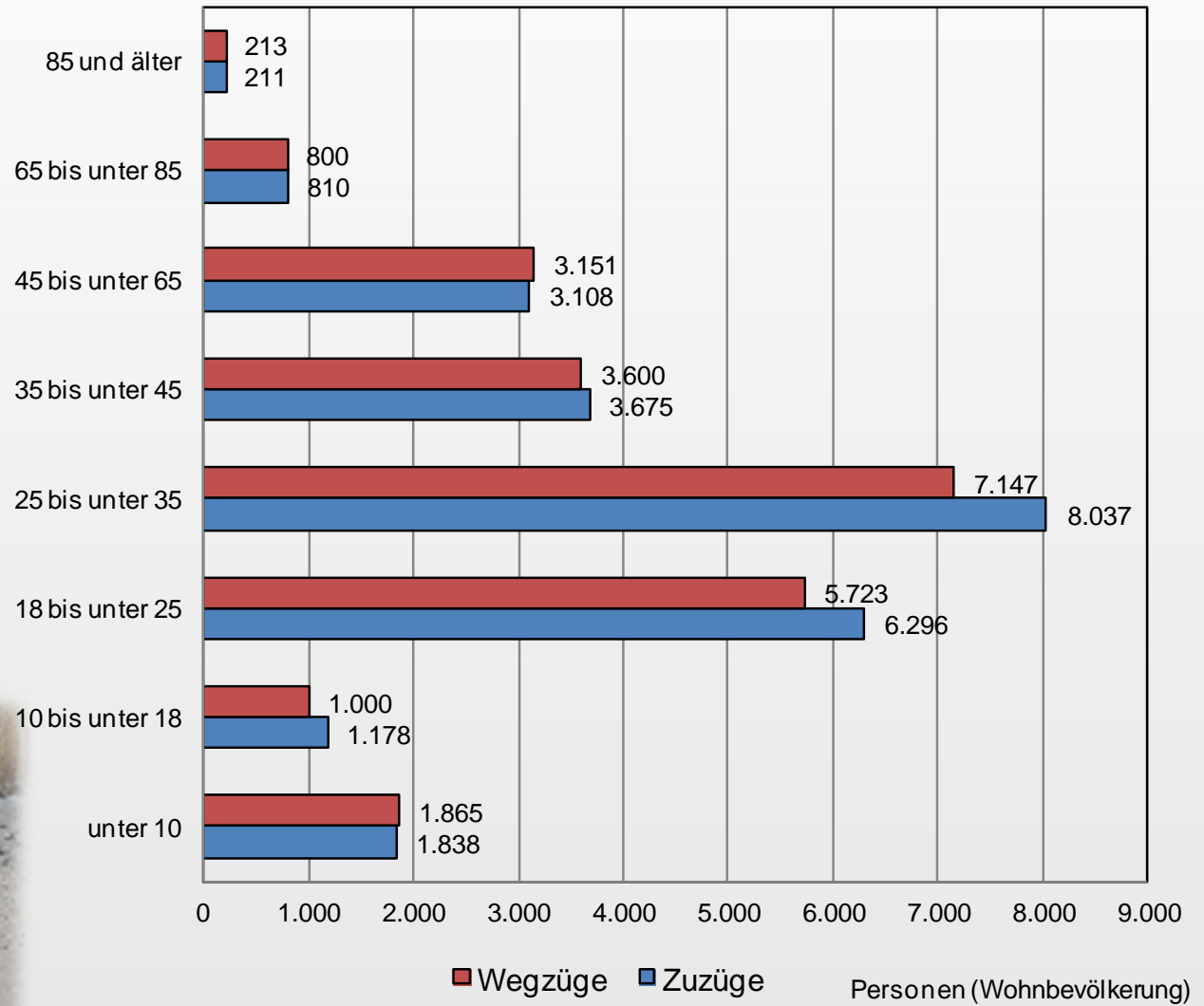
2006 – 2012:

Zuzüge: **25.153**, Wegzüge: **23.499**

Wanderungssaldo +1.654 Personen

Beeinflussung der Einwohnerzahl durch Wanderungen: 13,7% p.a.in den vergangenen 7 Jahren

Stadt Ravensburg - Wanderungen nach Altersgruppen 25153
 (Summe 2006-2012, Registerdaten)



57% aller Zuzüge, 55% aller Wegzüge: 18- bis unter 35-Jährige

Stadt Ravensburg - Wanderungen der Jahre 2006-2012 (Wohnbevölkerung)

	Zuzug	Wegzug	Saldo
Schleswig-Holstein	78	69	9
Hamburg	90	145	-55
Niedersachsen	256	211	45
Bremen	33	23	10
Nordrhein-Westfalen	533	454	79
Hessen	344	261	83
Rheinland-Pfalz	202	156	46
Baden-Württemberg	16.930	15.686	1.244
Bayern	1.899	1.911	-12
Saarland	43	36	7
Berlin	214	272	-58
Brandenburg	81	71	10
Mecklenburg-Vorpommern	53	31	22
Sachsen	252	157	95
Sachsen-Anhalt	79	46	33
Thüringen	128	59	69
Ausland/unbekannt	3.938	3.911	27
Summe	25.153	23.499	1.654

**Anteil Baden-
Württemberg:**

Zuzüge: 67,3%

Wegzüge: 66,8%

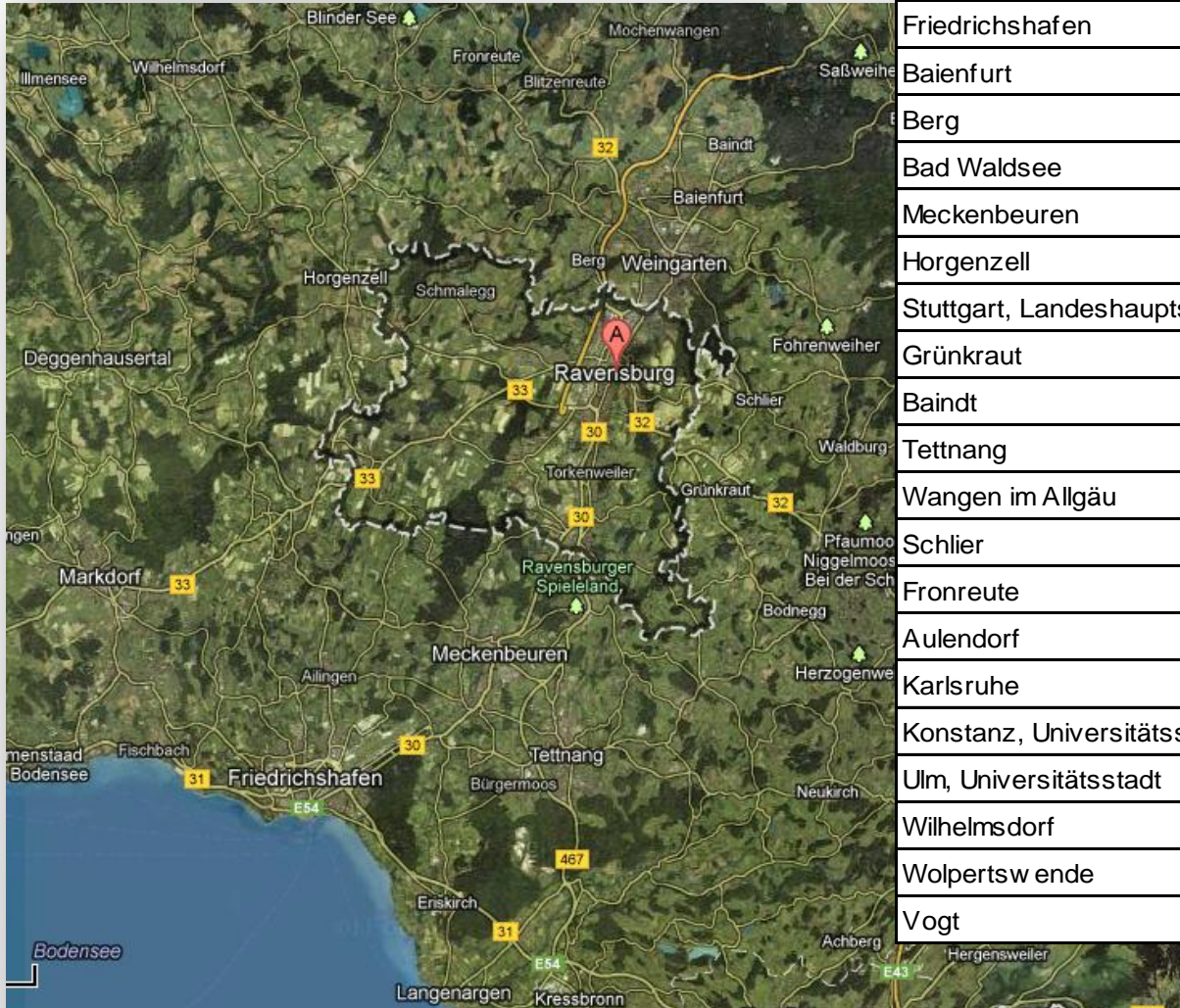
Unter Ausland:

Personen aus Polen und
Rumänien

Anteil:

36% an Zu- bzw.
26% Wegzügen

Stadt Ravensburg - Wanderungen der Jahre 2006-2012
der Wohnbev. nach Volumen (nur Baden-Württemberg)

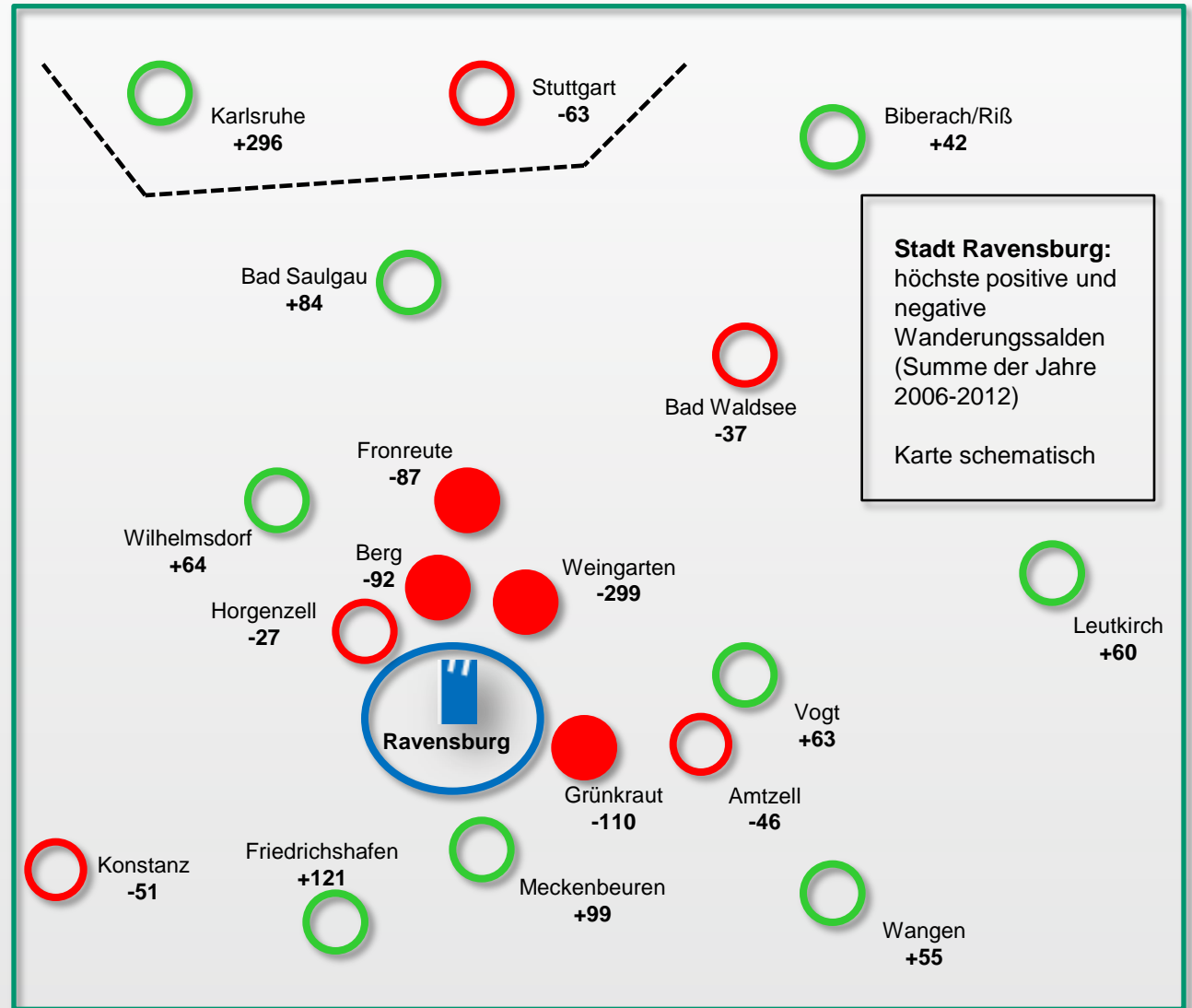


	Zuzug	Wegzug	Volumen
Weingarten	2.826	3.125	5.951
Friedrichshafen	788	667	1.455
Baienfurt	549	559	1.108
Berg	466	558	1.024
Bad Waldsee	449	486	935
Meckenbeuren	464	365	829
Horgenzell	373	400	773
Stuttgart, Landeshauptstadt	341	404	745
Grünkraut	298	408	706
Baindt	342	362	704
Tett nang	363	338	701
Wangen im Allgäu	363	308	671
Schlier	326	328	654
Fronreute	261	348	609
Aulendorf	306	292	598
Karlsruhe	427	131	558
Konstanz, Universitätsstadt	253	304	557
Ulm, Universitätsstadt	257	250	507
Wilhelmsdorf	258	194	452
Wolpertswende	217	231	448
Vogt	241	178	419

Stadt Ravensburg - Wanderungen der Jahre 2006-2012
der Wohnbev. nach Saldo (nur Baden-Württemberg)

	Zuzug	Wegzug	Saldo
Karlsruhe	427	131	296
Friedrichshafen	788	667	121
Meckenbeuren	464	365	99
Bad Saulgau	185	101	84
Wilhelmsdorf	258	194	64
Vogt	241	178	63
Leutkirch im Allgäu	157	97	60
Wangen im Allgäu	363	308	55
Markdorf	165	111	54
Pfullendorf	86	35	51
Oberteuringen	143	96	47
Immenstaad am Bodensee	72	27	45
Biberach an der Riß	143	101	42
Salem	77	39	38
Sigmaringen	87	50	37
Bergatreute	138	106	32
Bad Wurzach	125	93	32
Kressbronn am Bodensee	103	73	30
Rest Baden-Württemberg	6.714	5.743	971

Baindt	342	362	-20
Wolfegg	93	118	-25
Horgenzell	373	400	-27
Ebenweiler	22	50	-28
Freiburg im Breisgau	163	192	-29
Waldburg	169	200	-31
Heidelberg	58	90	-32
Bad Waldsee	449	486	-37
Amtzell	80	126	-46
Konstanz, Universitätsstadt	253	304	-51
Stuttgart, Landeshauptstadt	341	404	-63
Fronreute	261	348	-87
Berg	466	558	-92
Grünkraut	298	408	-110
Weingarten	2.826	3.125	-299
Summe	16.930	15.686	1.244



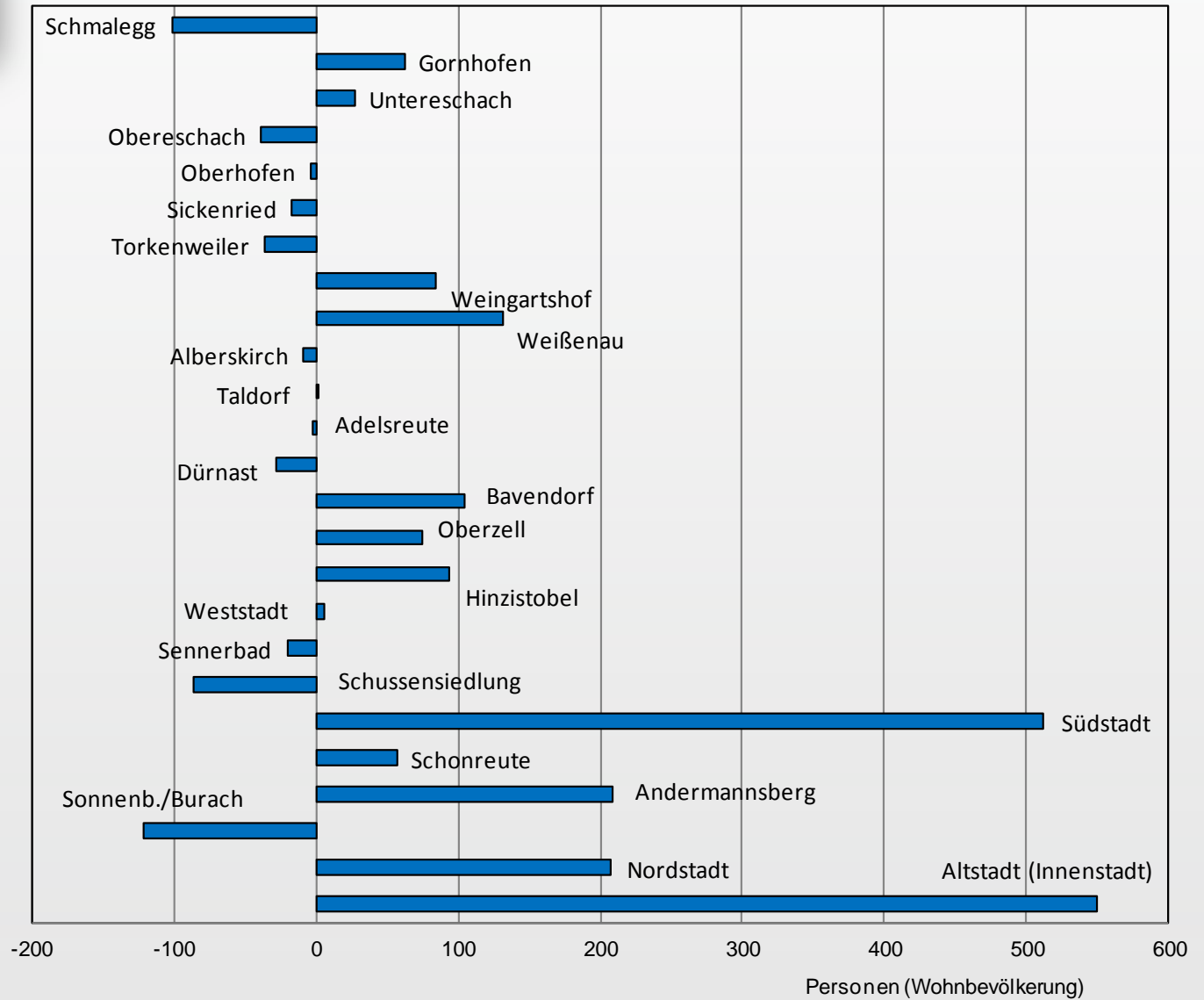
Stadt Ravensburg - Wanderungen der Jahre 2006-2012

Wohnbev. unter 10 Jahren nach Saldo

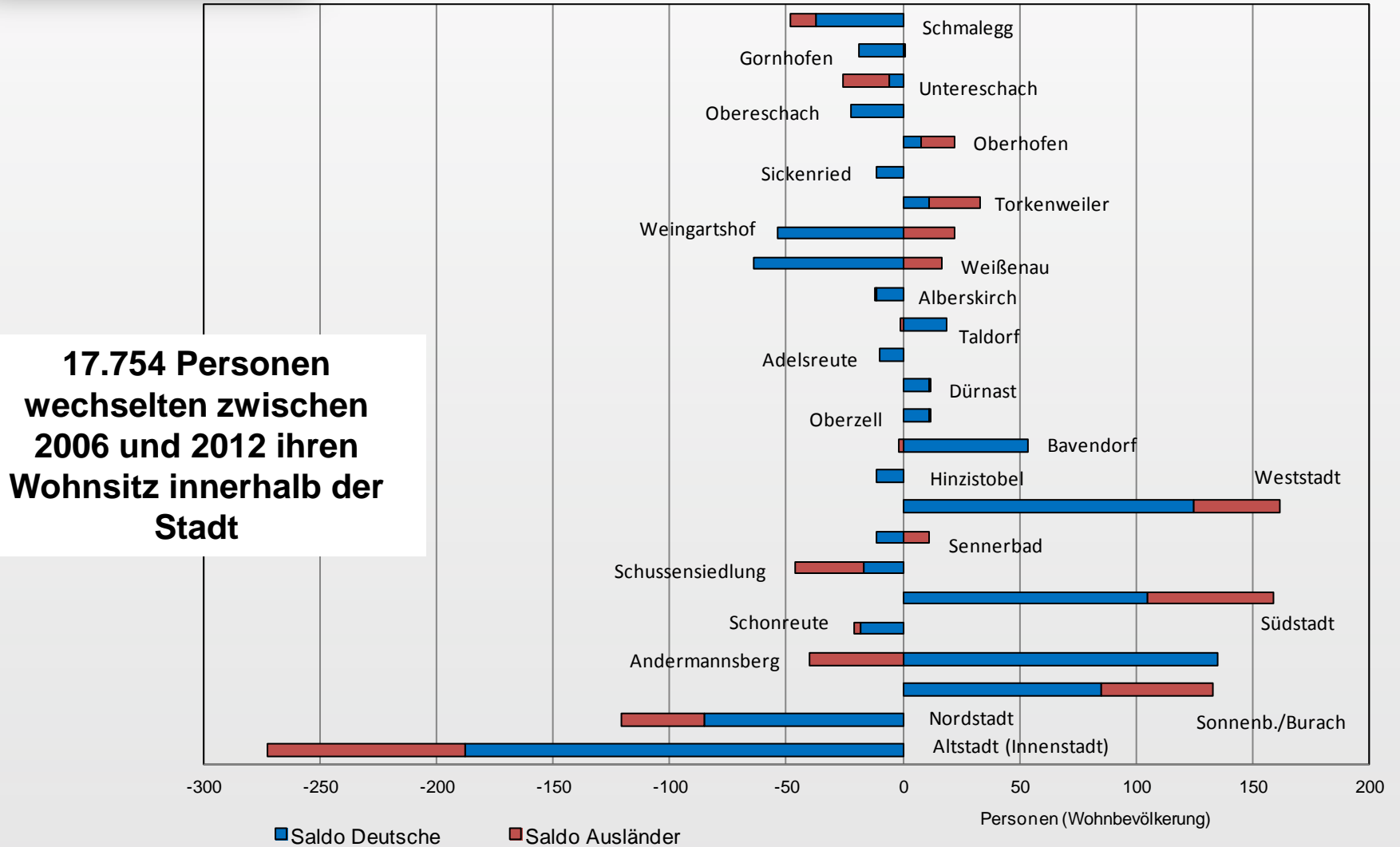
	Zuzug	Wegzug	Saldo
Friedrichshafen	64	39	25
Karlsruhe	18	3	15
Stuttgart, Landeshauptstadt	22	13	9
Markdorf	22	13	9
Pfullendorf	10	3	7
Tübingen, Universitätsstadt	8	0	8
Meckenbeuren	33	26	7
Oberteuringen	18	12	6
Leutkirch im Allgäu	10	5	5
Rest Baden-Württemberg	562	568	-6
Aulendorf	30	38	-8
Baienfurt	65	73	-8
Tettngang	14	30	-16
Berg	51	70	-19
Fronreute	21	41	-20
Horgenzell	34	56	-22
Bad Waldsee	33	59	-26
Grünkraut	31	58	-27
Weingarten	234	281	-47
Summe	1.280	1.388	-108

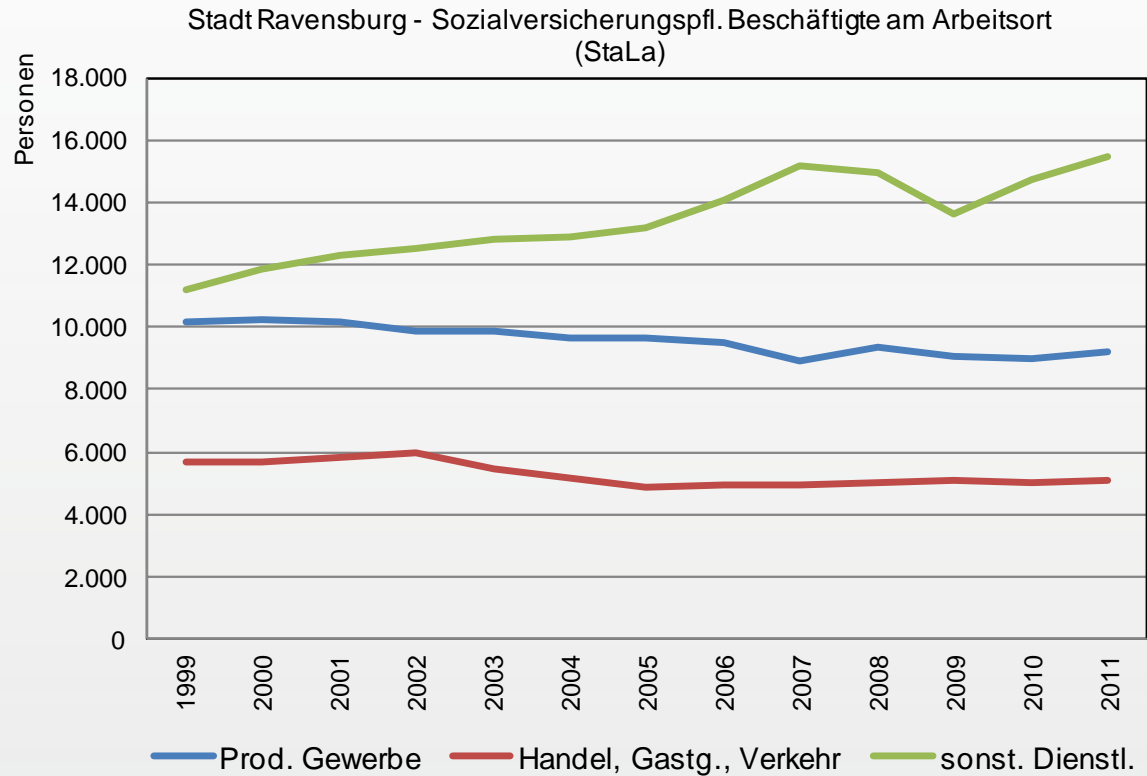


Stadt Ravensburg - Wanderungen 2006-2012 Gesamtsaldo (Registerdaten)



Stadt Ravensburg - Umzüge 2006-2012 Gesamtsaldo (Registerdaten)





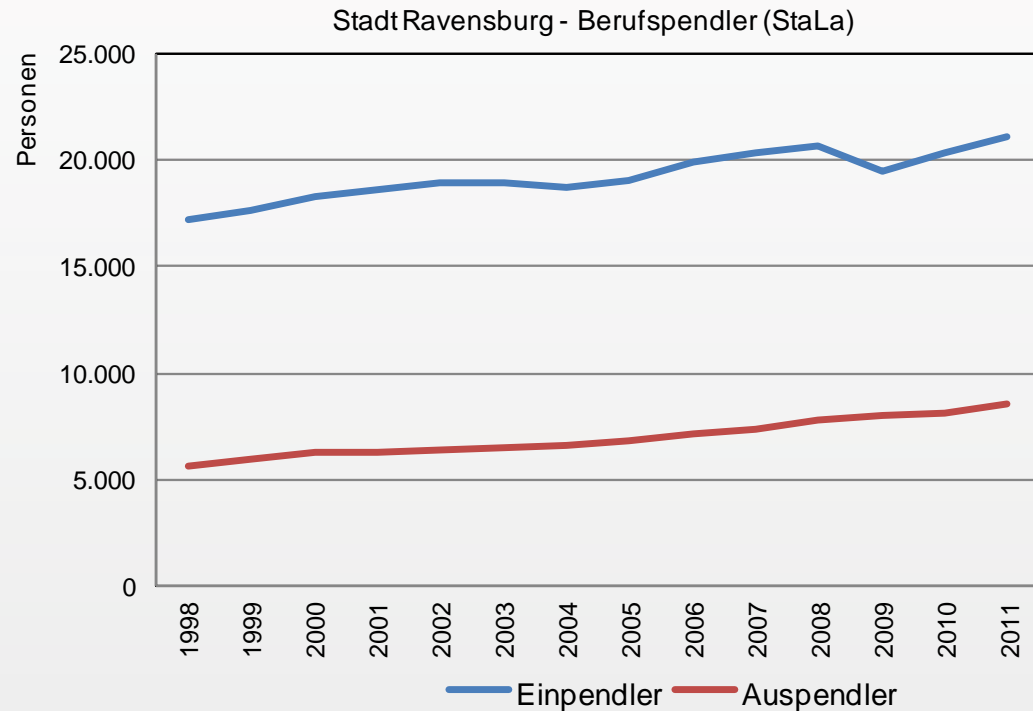
‘Sozialversicherungspflichtig Beschäftigte am Arbeitsort’ 2011: 29.866 Personen.

Veränderung Beschäftigtenzahl 2000 – 2011: +7%

Produzierendes Gewerbe: -9,7%

Handel, Gastgewerbe und Verkehr: -11,1%

Dienstleistungssektor: +30,1%



Pendlerdefinition ‚über Gemeindegrenze...‘

‘Sozialversicherungspflichtig Beschäftigte Einpendler’ 2011: **21.125** Personen.

‘Sozialversicherungspflichtig Beschäftigte Auspendler’ 2011: **8.588** Personen

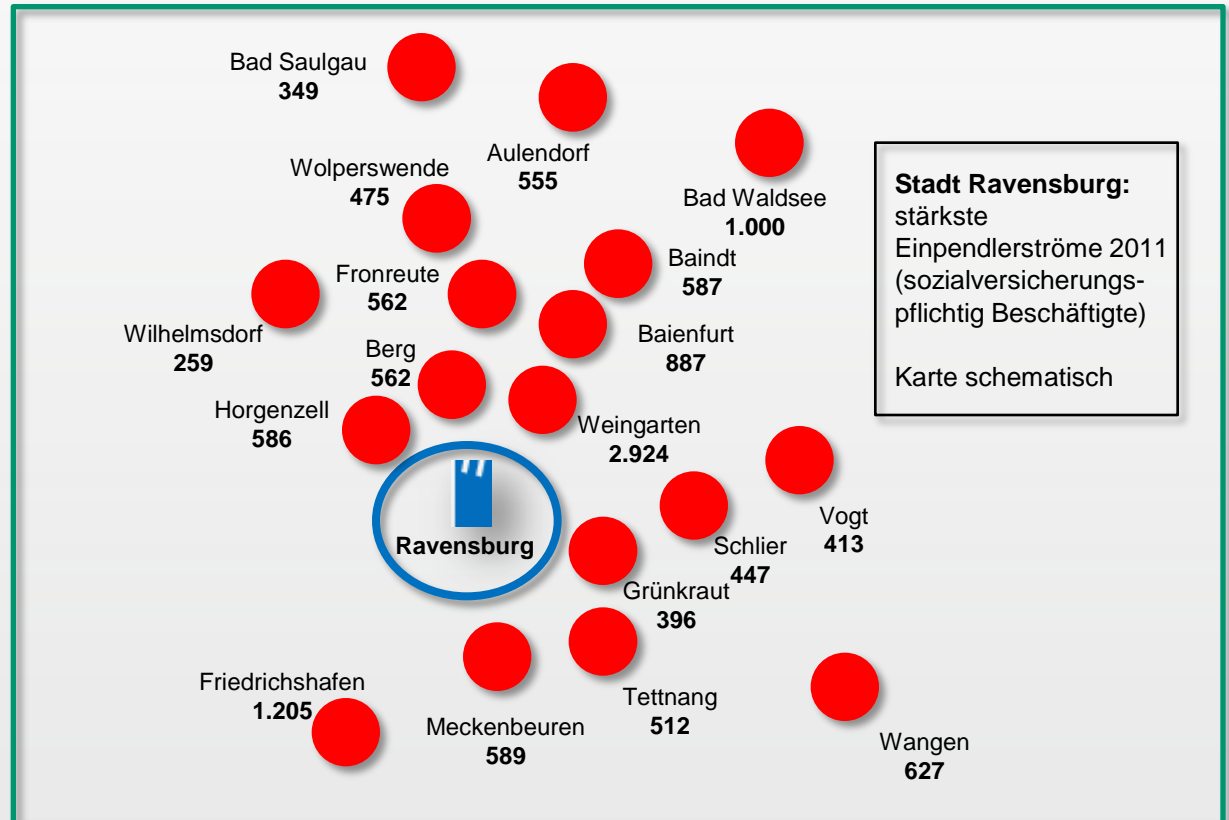
Veränderung Einpendler 2000 – 2011: +15,3%

Veränderung Auspendler 2000 – 2011: +37,9%



Beziehung

Wanderungsströme, Pendlerströme





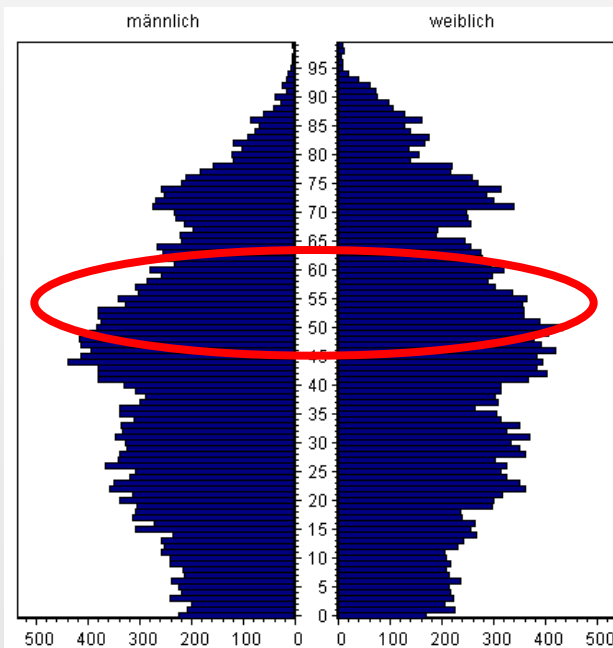
Zukunft auf dem Arbeitsmarkt

In den Jahren bis 2030 werden ca. 6.500 Ravensburger sukzessive den Arbeitsmarkt verlassen, da sie das 65. Lebensalter überschritten haben.
(entspricht in der Dimension etwa $\frac{3}{4}$ aller Auspendler)

Arbeitsmarkt der Zukunft:

weniger personalintensive Berufe,
dafür höheres Spezialisierungsgrad...

für die zukünftige Nachfragebefriedigung nach
Arbeitskräften muss entsprechend ein Angebot auf dem
Wohnungsmarkt bereitgehalten werden, ansonsten
wächst die Einpendlerzahl.





**Szenario 1:
2.063 WE bis 2025**

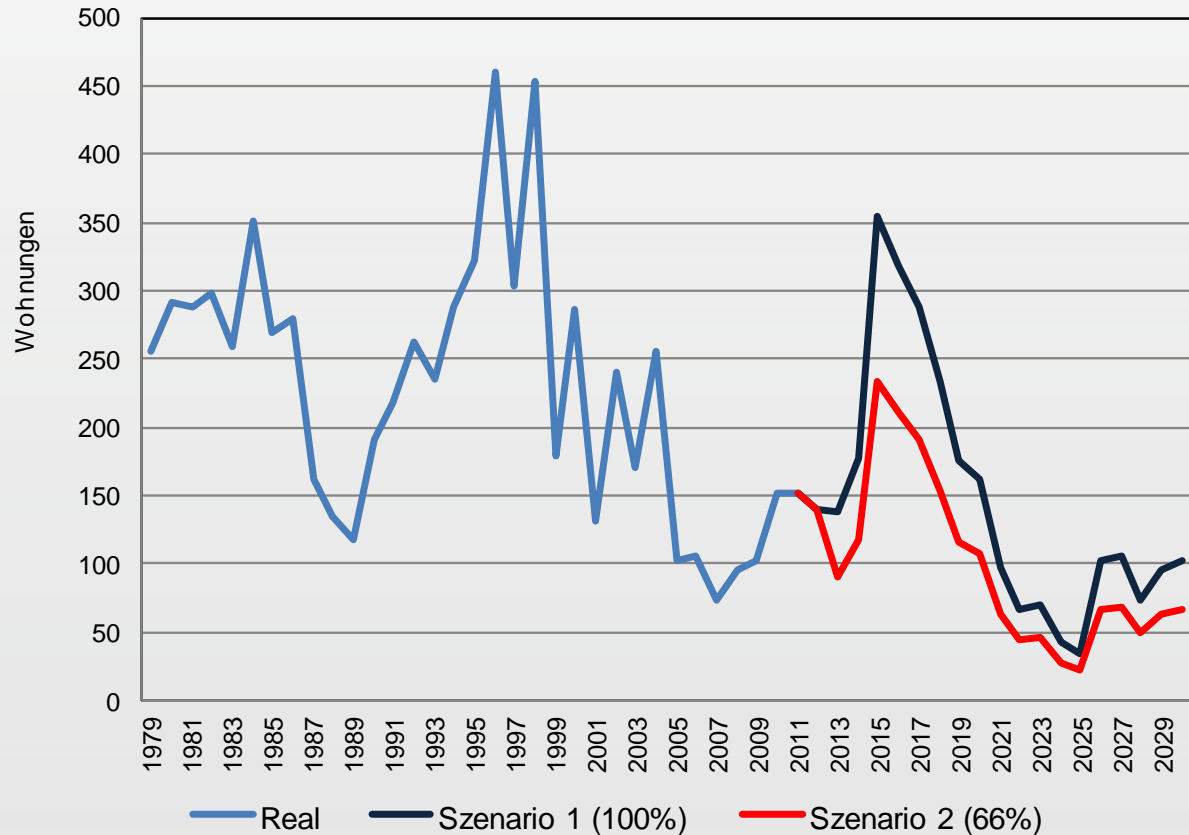
**Szenario 2:
1.362 WE bis 2025**

Erweiterung
(hypothetisch)

2.638WE bis 2030 (Sz 1)

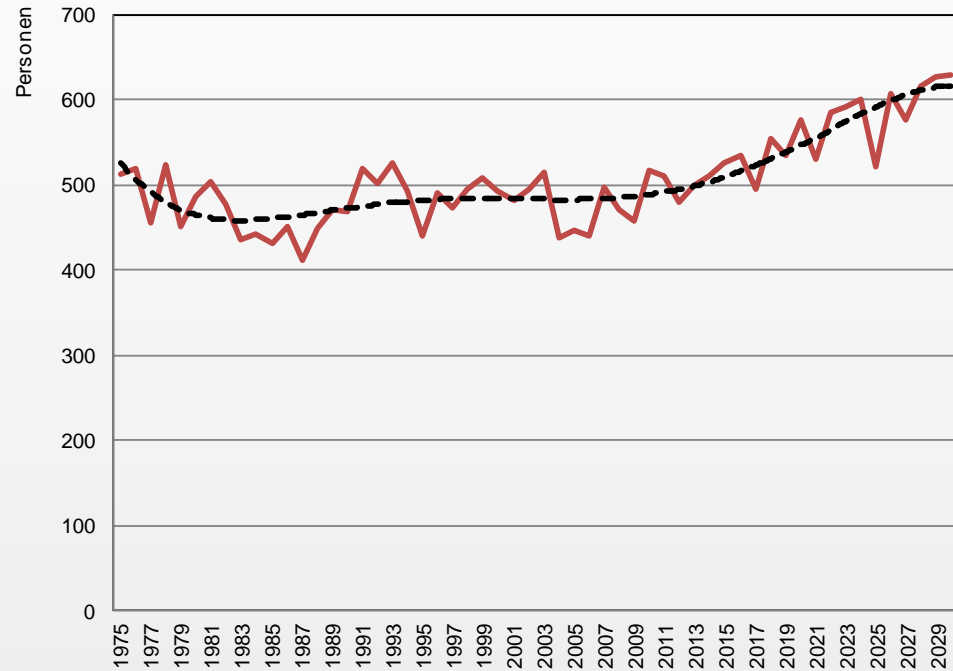
1.741WE bis 2030 (Sz 2)

Stadt Ravensburg - Bautätigkeit (Fertigstellungen im Wohnbau: StaLa) und Planungsansatz





Stadt Ravensburg - Sterbefälle (ab 2011 - Voraussrechnung)

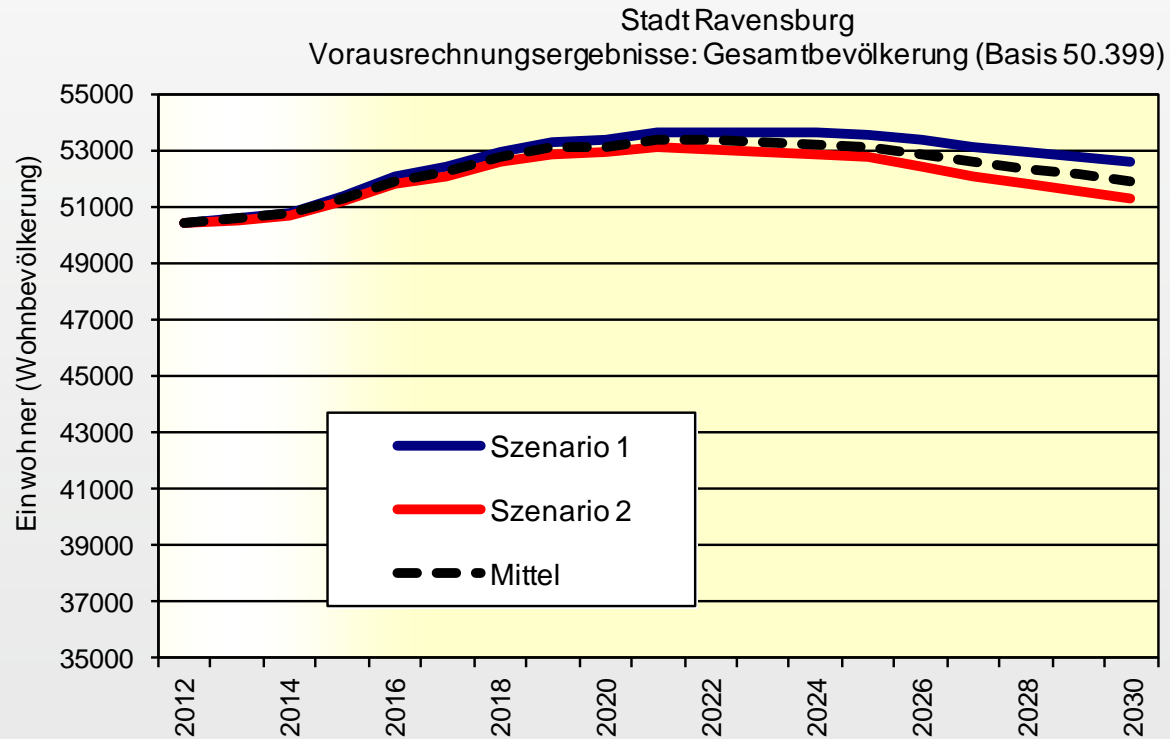


Frei werdender Wohnraum aufgrund von Sterbefällen:
geschätzter Zuwachs um 23%.

-langsamer Prozess – tritt demografisch nicht so stark in
Erscheinung wie die Bebauung im Neubaubereich

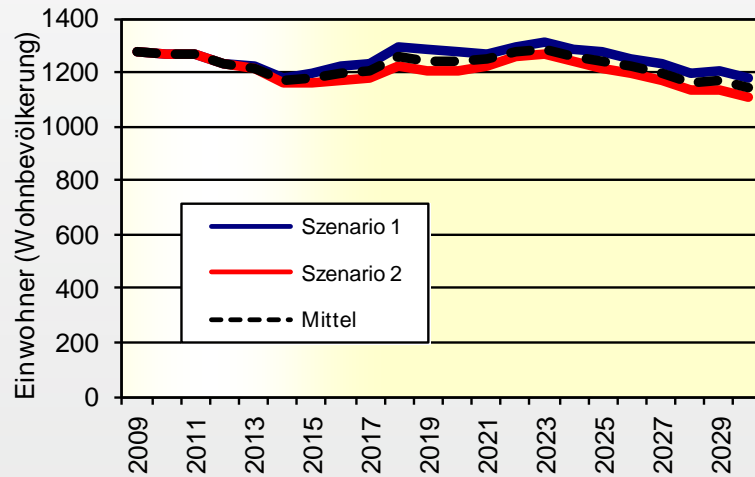
- aufgrund der Bausubstanz und der energetischen
Ausstattung der Wohnungen und Gebäude, sind zur
Mobilisierung des Wohnraumpotentials Programme als
flankierende Maßnahmen erforderlich.

Erste Ergebnisse

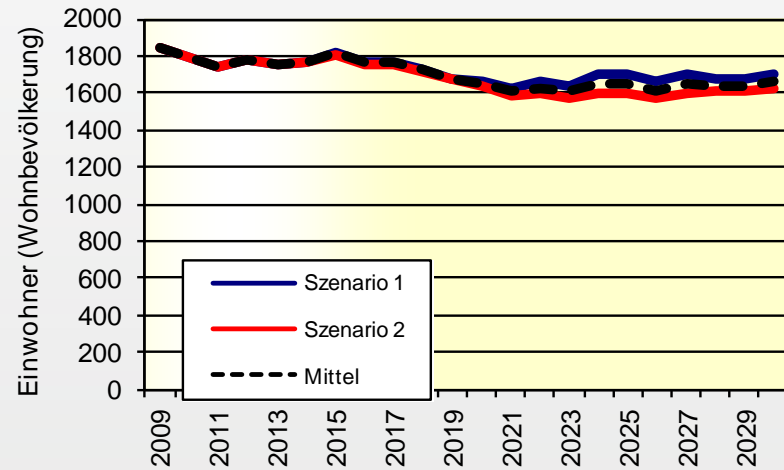


Erste Ergebnisse

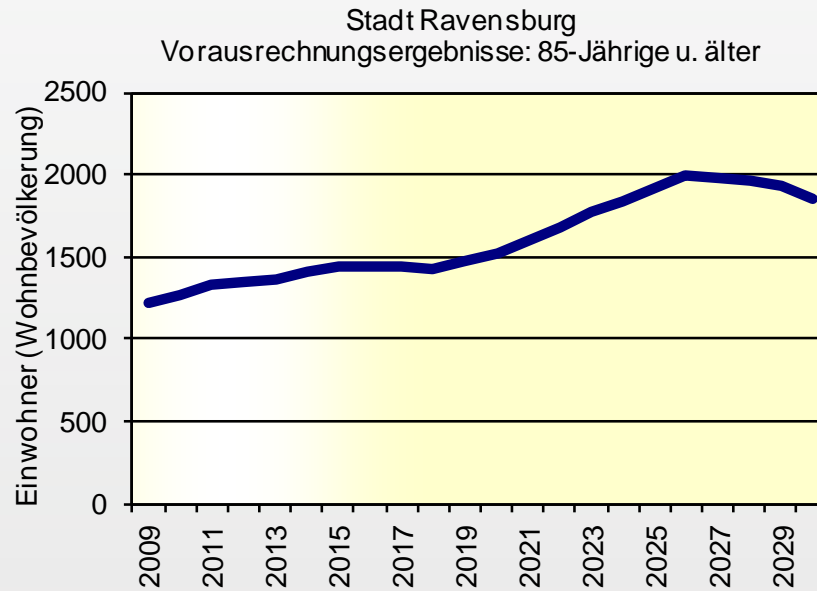
Stadt Ravensburg
Vorausrechnungsergebnisse: unter 3-Jährige



Stadt Ravensburg
Vorausrechnungsergebnisse: 6- bis 10-Jährige

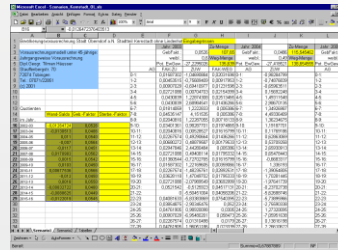


Erste Ergebnisse

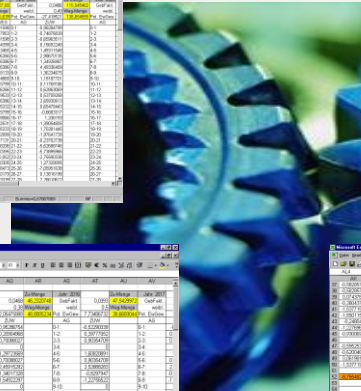
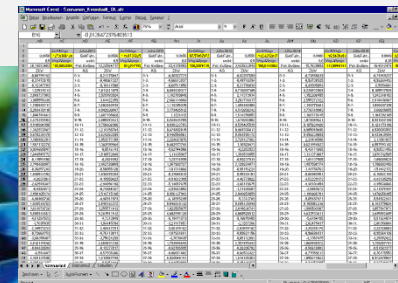


Bevölkerungsvorausrechnung als Steuerungs- und Planungsinstrument

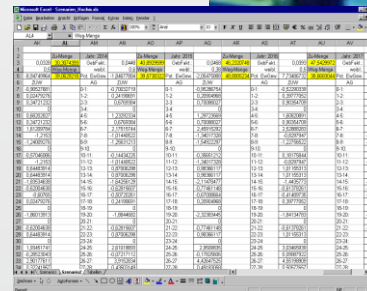
- Fortschreibung
- Testen von Entwicklungsvarianten
- Anpassung an veränderte Rahmenbedingungen



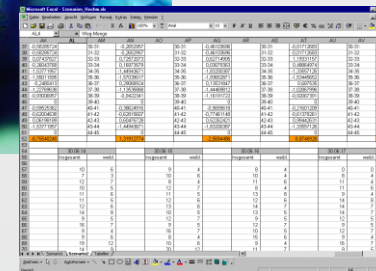
Zeitraum	01.01.2010	01.01.2011	01.01.2012	01.01.2013	01.01.2014	01.01.2015	01.01.2016	01.01.2017	01.01.2018	01.01.2019	01.01.2020
Bevölkerung	100.000	100.000	100.000	100.000	100.000	100.000	100.000	100.000	100.000	100.000	100.000
...

Zeitraum	01.01.2010	01.01.2011	01.01.2012	01.01.2013	01.01.2014	01.01.2015	01.01.2016	01.01.2017	01.01.2018	01.01.2019	01.01.2020
Bevölkerung	100.000	100.000	100.000	100.000	100.000	100.000	100.000	100.000	100.000	100.000	100.000
...



Zeitraum	01.01.2010	01.01.2011	01.01.2012	01.01.2013	01.01.2014	01.01.2015	01.01.2016	01.01.2017	01.01.2018	01.01.2019	01.01.2020
Bevölkerung	100.000	100.000	100.000	100.000	100.000	100.000	100.000	100.000	100.000	100.000	100.000
...



Zeitraum	01.01.2010	01.01.2011	01.01.2012	01.01.2013	01.01.2014	01.01.2015	01.01.2016	01.01.2017	01.01.2018	01.01.2019	01.01.2020
Bevölkerung	100.000	100.000	100.000	100.000	100.000	100.000	100.000	100.000	100.000	100.000	100.000
...